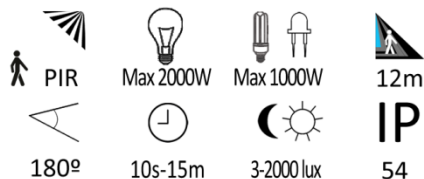


iMS 180º Mini

Detetor de Movimento / Motion detector

Código/Code: 818409 branco / white

Código/Code: 072396 preto / black



Descrição/Description :

- Detetor de movimento com sensor de infravermelhos para a aplicação em parede e teto. Ideal para a monitorização de terrenos, fábricas e instalações exteriores, fachadas de tamanho médio.
- A potência de comutação total do sensor é de 2000W.
- Campo de deteção: a ampla faixa de deteção é orientável em todos os lados. A faixa de deteção pode ser ajustada de acordo com o pretendido, mas a orientação do movimento no campo de deteção tem grande influência com a sensibilidade.
- Identifica dia e noite automaticamente: A luz ambiente pode ser ajustada de acordo com o pretendido: quando rodar para SOL (max.), ele vai trabalhar dia e noite, quando rodar para LUA (min), ele só vai trabalhar no ambiente a menos de 3LUX.
- O tempo de atraso é adicionado continuamente: quando recebe os segundos sinais de indução após a primeira indução, o sensor calcula o tempo uma vez mais a partir do primeiro tempo de atraso com base no primeiro tempo. O tempo de atraso é ajustável, sendo o mínimo 10sec ± 3sec, e o máximo 15min ± 3min.
- *Motion detector with infrared sensor for wall and ceiling application. Ideal for monitoring land, factories and outdoor installations, medium-sized facades.*
- *The total switching power of the sensor is 2000W.*
- *Detection field: the wide detection range is adjustable on all sides. The detection range can be adjusted as desired, but the orientation of the movement in the detection field has a great influence on the sensitivity.*
- *Identifies day and night automatically: The ambient light can be adjusted according to the desired: when it rotates to SOL (max.), It will work day and night, when it rotates to LUA (min), it will only work in the environment at less than 3LUX.*
- *The delay time is added continuously: when it receives the second induction signals after the first induction, the sensor calculates the time again from the first delay time based on the first time. The delay time is adjustable, with a minimum of 10sec ± 3sec, and a maximum of 15min ± 3min.*

Características técnicas:

Technical characteristics:

Código EAN / EAN Code 5600630818409 br/white | 5600244072396 pt/black

Medidas / Measures 47.3mm x 77mm

Tipo / Type Detetor de movimento / Motion detector

Tipologia sensor/ Sensor typology PIR – Infravermelhos / Infrared PIR

Tipologia Lente/ Lens typology Multi lente – emite um maior número de feixes por m²
Multi lens - emits a greater number of beams per m²

Potência lâmpadas incandescentes
Incandescent lamps power 2000W

Potência lâmpadas fluorescentes
Power fluorescent lamps 2000W

Potência lâmpadas economizadoras
Power saving lamps 1000W

Potência lâmpadas LED/ Power LED lamps 1000W

Tensão alimentação / Supply voltage 220-240V AC

Frequência / Frequency 50Hz

Corrente de comutação óhmica
Ohmic switching current 16A

Número canais / Number channels 1

Ângulo deteção / Detection angle 180º

Alcance deteção / Detection range Max 12m

Área de deteção / Monitoring field 150m²

Tipo protecção / <i>Protection type</i>	IP54
Classe de isolamento / <i>Protection class</i>	II
Altura de instalação / <i>Installation height</i>	1.8 – 2.5m
Regulação crepuscular / <i>Twilight regulation</i>	3 – 2000 Lux
Ajuste do tempo / <i>Time adjustment</i>	10 seg a 15 min / <i>10 sec to 15 min</i>
Temperatura de funcionamento / <i>Operating temperature</i>	-20° + 55°
Humidade / <i>Humidity</i>	<93% RH
Velocidade da detecção / <i>Detection speed</i>	0.6 – 1.5 m/s
Aplicação / <i>Application</i>	Saliente parede, esquinas / <i>protruding from the wall, corners</i>
Interface DIM 1-10V / <i>Interface DIM 1-10V</i>	-
Versão DALI / <i>DALI version</i>	-
Versão KNX / <i>KNX version</i>	-
Consumo em standby / <i>Standby consumption</i>	0.4W
Material / <i>Material</i>	Corpo: ABS Lente: PE / <i>Body: ABS Lens: PE</i>
Cor / <i>Color</i>	Branco e Preto / <i>White and Black</i>
Protecção ultravioleta / <i>Ultraviolet protection</i>	Sim / Yes
Instalação em paralelo / <i>Parallel installation</i>	Sim / Yes
Máscaras / <i>Masks</i>	Sim / Yes
Parafusos de fixação / <i>Fixing screws</i>	Sim / Yes
Certificação / <i>Certification</i>	CE, ROHS

Área Detecção / *Detection area*

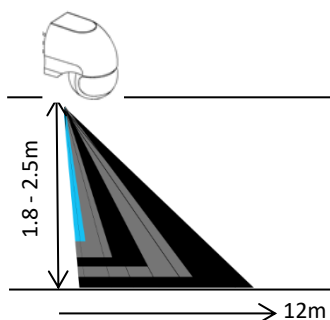
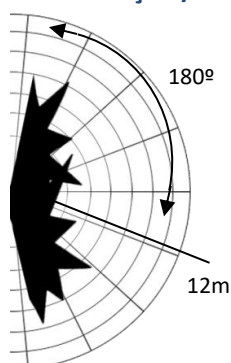
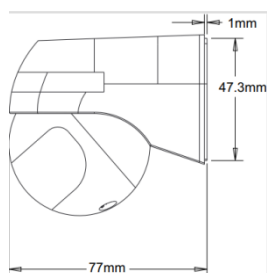


Diagrama detetor / *detector diagram*



Esquema e diagrama instalação / *Scheme and diagram installation*

