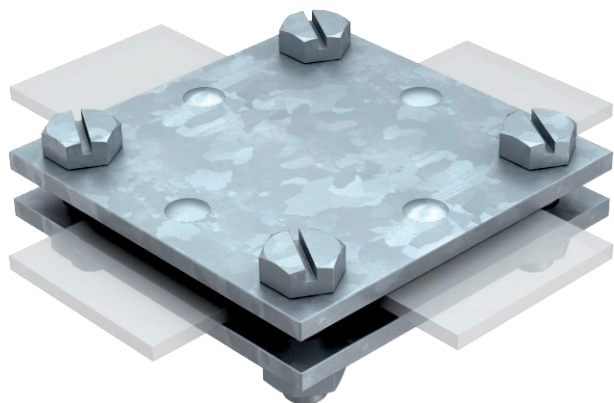


# Ficha técnica

## Cruzeta DIN para condutor plano

Ref. 5314658



- Corresponde aos requisitos conforme a VDE 0185-305-3 (IEC/ EN 62305-3)
- Ajuste: máx. FL 30 x FL 30 ou máx. FL 40 x FL 40
- Sem placa intermédia
- Montada com 4 parafusos sextavados M8 x 25 e 4 porcas sextavadas M8 (F)



**St** Aço

**FT** Galvanizado por imersão a quente após maquinação

### Descrição do produto

### Dados originais

Ref.	5314658
Tipo	256 A-DIN 30 FT
Designação 1	Cruzeta
Designação 2	sem placa intermédia
Dimensão	30mm
Material	Aço
Abreviatura do material	St
Superfície	Galvanizado por imersão a quente após maquinação
Superfície segundo DIN	DIN EN ISO 1461
Abreviatura de superfície	FT
Peso	27,80 kg/100 un.

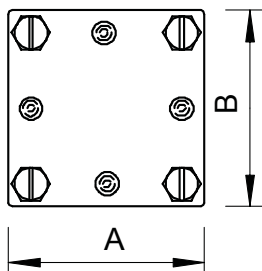
# Ficha técnica

## Cruzeta DIN para condutor plano

Ref. 5314658



### Dados técnicos



Medida A	60,00 mm
Medida B	60,00 mm
Tipo de parafuso de fixação	Parafuso sextavado
Tipo de conector	Cruzeta
Capacidade de carga da corrente de raio	H/100 kA
Apropriado para conector	Fita metálica FI 30 / FI 30
Ajuste	max. FL30 mm